

令和3年度 愛知県選手権大会 組み合わせ結果 【少年女子個人】

令和3年7月25日

フープ

班	試技順	氏名	所属
1	1	栗田 真央	MEIJO R・G
	2	杉山 心春	ステップ愛知
	3	本山 琴葉	名古屋女子大学高校
	4	小林 光莉	名古屋女子大学高校
	5	奥村 礼奈	名古屋女子大学高校
	6	渡邊 絵怜菜	名古屋女子大学高校
	7	羽野 朱梨	名古屋女子大学高校
	8	佐藤 光	HEARTS
	9	嶋田 有紗	HEARTS
2	10	丸山 花	HEARTS
	11	本多 希彩里	HEARTS
	12	鈴木 遥乃花	HEARTS
	13	小澤 知夏	名女大Jr 新体操クラブ
	14	平田 愛々実	相山女学園高校
	15	石川 あかり	相山女学園高校
	16	船岡 夏妃	相山女学園高校
	17	松本 怜菜	相山女学園高校
	18	伊神 日和	相山女学園高校
3	19	佐々木 陽向	豊田西高校
	20	野澤 夢叶	豊田西高校
	21	三木 鈴葉	豊田西高校
	22	山本 花南	豊田西高校
	23	杉田 実来	ジャスミン新体操クラブ
	24	土井 匂菜	ジャスミン新体操クラブ
	25	宮嶋 桃蓮	名東高校
	26	林 優里花	名東高校
	27	伊藤 夏海	名東高校
	28	ナット 珊沙	名東高校
4	29	夫馬 ひなた	江南高校
	30	山下 桃羽	愛知啓成高校
	31	瀧美 結愛	愛知啓成高校
	32	旭 七海	愛知啓成高校
	33	伊藤 里紗	岡崎商業高校
	34	杉浦 花音	岡崎商業高校
	35	藤原 羽優	岡崎商業高校
	36	亀田 琴音	岡崎商業高校
	37	外狩 佑海	岡崎商業高校
	38	作田 詩帆	光ヶ丘女子高校
5	39	高松 風花	一宮商業高校
	40	久保田 花菜	一宮商業高校
	41	伊藤 里紗	一宮商業高校
	42	武田 美鈴	一宮商業高校
	43	石垣 日香	一宮商業高校
	44	佐々木 彩乃	菊里高校
	45	中島 夏緒	菊里高校
	46	岡田 唯花	菊里高校
	47	越智 美識	菊里高校
	48	浅井 里桜	菊里高校
6	49	森田 那月	半田高校
	50	小坂 莉央	半田高校
	51	都筑 南歩	半田高校
	52	山本 真織子	半田高校
	53	隅田 朱里	半田高校
	54	飯田 愛子	エンジェルG.クラブびび
	55	西田 芽生	エンジェルG.クラブびび
	56	松宮 さゆり	エンジェルG.クラブびび
	57	田中 ひかり	エンジェルG.クラブきら
	58	渡邊 花梨	エンジェルG.クラブきら
7	59	山田 芽加	名古屋商業高校
	60	中村 日向	名古屋商業高校
	61	戸田 朱音	名古屋商業高校
	62	山田 夏凜	名古屋商業高校
	63	森 優月	名古屋商業高校
	64	加藤 名絃	五条高校
	65	吉澤 日菜乃	五条高校
	66	杉本 亜弥	五条高校
	67	鈴木 心結	五条高校
8	68	野村 美結	一宮西高校
	69	田中 彩絵	一宮西高校
	70	北野 琴乃	一宮西高校
	71	徳山 涼帆	一宮西高校
	72	加藤 里菜	一宮西高校
	73	林 小寿々	金城学院高校
	74	和田 雪華	金城学院高校
	75	寺嶋 日菜	金城学院高校
	76	黒柳 優暢	金城学院高校
	77	松坂 京子	金城学院高校
	78	池田 果穂	阿久比高校
	79	竹内 希	阿久比高校
	80	蟹井 梨帆	阿久比高校

リボン

班	試技順	氏名	所属
2	1	丸山 花	HEARTS
	2	鈴木 遥乃花	HEARTS
	3	高橋 絢香	HEARTS
	4	小澤 知夏	名女大Jr 新体操クラブ
	5	高木 天	相山女学園高校
	6	三浦 萌花	相山女学園高校
	7	朝永 梨子	相山女学園高校
	8	原田 奈那	相山女学園高校
	9	今井 優花	相山女学園高校
1	10	鈴木 もも	NSクラブ
	11	栗田 真央	MEIJO R・G
	12	杉山 心春	ステップ愛知
	13	本山 琴葉	名古屋女子大学高校
	14	小林 光莉	名古屋女子大学高校
	15	渡邊 絵怜菜	名古屋女子大学高校
	16	正木 史奈	名古屋女子大学高校
	17	藤川 巴菜	名古屋女子大学高校
	18	佐藤 光	HEARTS
	19	嶋田 有紗	HEARTS
4	20	夫馬 ひなた	江南高校
	21	山下 桃羽	愛知啓成高校
	22	瀧美 結愛	愛知啓成高校
	23	旭 七海	愛知啓成高校
	24	伊藤 里紗	岡崎商業高校
	25	杉浦 花音	岡崎商業高校
	26	藤原 羽優	岡崎商業高校
	27	亀田 琴音	岡崎商業高校
	28	服部 真亜	岡崎商業高校
	29	作田 詩帆	光ヶ丘女子高校
3	30	佐々木 陽向	豊田西高校
	31	野澤 夢叶	豊田西高校
	32	三木 鈴葉	豊田西高校
	33	山本 花南	豊田西高校
	34	杉田 実来	ジャスミン新体操クラブ
	35	土井 匂菜	ジャスミン新体操クラブ
	36	宮嶋 桃蓮	名東高校
	37	林 優里花	名東高校
	38	伊藤 夏海	名東高校
	39	ナット 珊沙	名東高校
6	40	森田 那月	半田高校
	41	小坂 莉央	半田高校
	42	都筑 南歩	半田高校
	43	山本 真織子	半田高校
	44	隅田 朱里	半田高校
	45	飯田 愛子	エンジェルG.クラブびび
	46	西田 芽生	エンジェルG.クラブびび
	47	松宮 さゆり	エンジェルG.クラブびび
	48	田中 ひかり	エンジェルG.クラブきら
	49	渡邊 花梨	エンジェルG.クラブきら
5	50	高松 風花	一宮商業高校
	51	久保田 花菜	一宮商業高校
	52	伊藤 里紗	一宮商業高校
	53	武田 美鈴	一宮商業高校
	54	石垣 日香	一宮商業高校
	55	佐々木 彩乃	菊里高校
	56	中島 夏緒	菊里高校
	57	岡田 唯花	菊里高校
	58	越智 美識	菊里高校
	59	浅井 里桜	菊里高校
8	60	加藤 里菜	一宮西高校
	61	加藤 千智	金城学院高校
	62	福岡 愛菜	金城学院高校
	63	福井 彩乃	金城学院高校
	64	清水 麻世	金城学院高校
	65	松坂 京子	金城学院高校
	66	堀場 咲衣	阿久比高校
	67	小澤 京花	阿久比高校
	68	南川 あかね	阿久比高校
	69	伊地知 凜	阿久比高校
7	70	山田 芽加	名古屋商業高校
	71	林 実優	名古屋商業高校
	72	本田 彩乃	名古屋商業高校
	73	富山 うらら	名古屋商業高校
	74	三輪 菜	五条高校
	75	志賀 有季乃	五条高校
	76	川村 綺羅々	五条高校
	77	伊藤 遙花	五条高校
	78	坂井 歩美	五条高校

令和3年度 愛知県選手権大会 組み合わせ結果 【成年女子】

令和3年7月25日

個人総合

班	No.	氏名	所属
1	1	佐治 里帆	修文大学
	2	室賀 水葵	修文大学
	3	宮城 佑依	修文大学
	4	新開 唯葉	修文大学
	5	浅野 紗矢	修文大学
	6	守永 蒔乃美	修文大学
	7	戸谷 百華	修文大学
	8	中村 心緒	中京大学
	9	近藤 伽奈	中京大学
2	10	齊藤 萌久	中京大学
	11	島田 せりな	中京大学
	12	渡辺 杏珠	中京大学
	13	長阪 芽依	中京大学
	14	疋田 美森	中京大学
	15	長谷川 久美	中京大学
	16	村上 舞	HEARTS
	17	塚本 舞香	HEARTS
	18	勝 桃乃	愛知教育大学

団体 ボール/フープ・クラブ

No.	学校名
1	修文大学
2	中京大学B
3	中京大学

令和3年度 愛知県選手権大会 少年女子個人総合選手権・成年女子個人総合選手権・成年女子団体選手権

令和3年7月25日(日)【碧南市臨海体育館】

8:30	開館・役員受付
8:40～ 9:10	セッティング
9:20～10:05	審判研修
10:15～11:15	少年女子個人競技 1・2班
11:25～12:25	少年女子個人競技 3・4班
12:25～13:15	昼食
13:15～14:15	少年女子個人競技 5・6班
14:25～15:25	少年女子個人競技 7・8班
15:35～16:25	成年女子個人競技
16:35～16:44	成年女子団体練習
16:45～17:00	成年女子団体競技(ボール)
17:10～17:19	成年女子団体練習
17:20～17:35	成年女子団体競技(フープ・クラブ)
17:35～	カッティング

※選手受付時間は、下表を参照

少年女子個人競技

班	選手受付 (1F体育室)	音楽デッキ 搬入時間	練習会場 (1F体育室)	競技場入場 (2F)	本番
1・2	8:30	9:00～9:10	9:15～9:55	10:00	10:15～11:15
3・4	9:55	10:00～10:10	10:25～11:05	11:10	11:25～12:25
5・6	11:45	12:50～13:00	12:15～12:55	13:00	13:15～14:15
7・8	12:55	13:00～13:10	13:25～14:05	14:10	14:25～15:25

注意事項

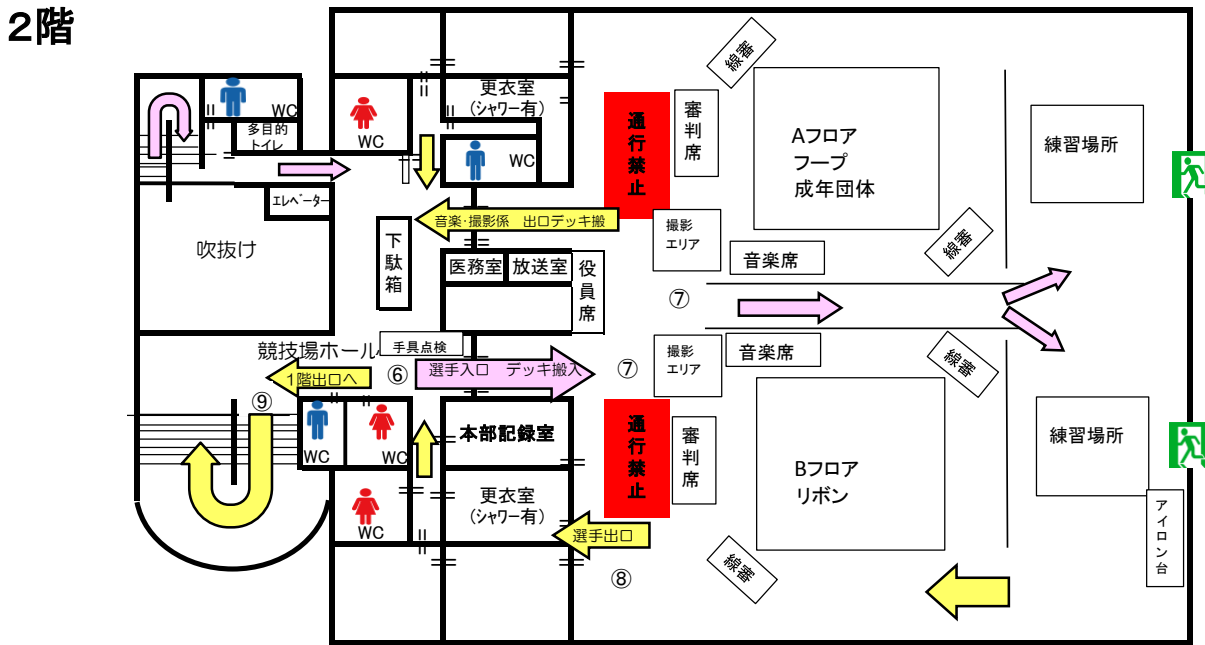
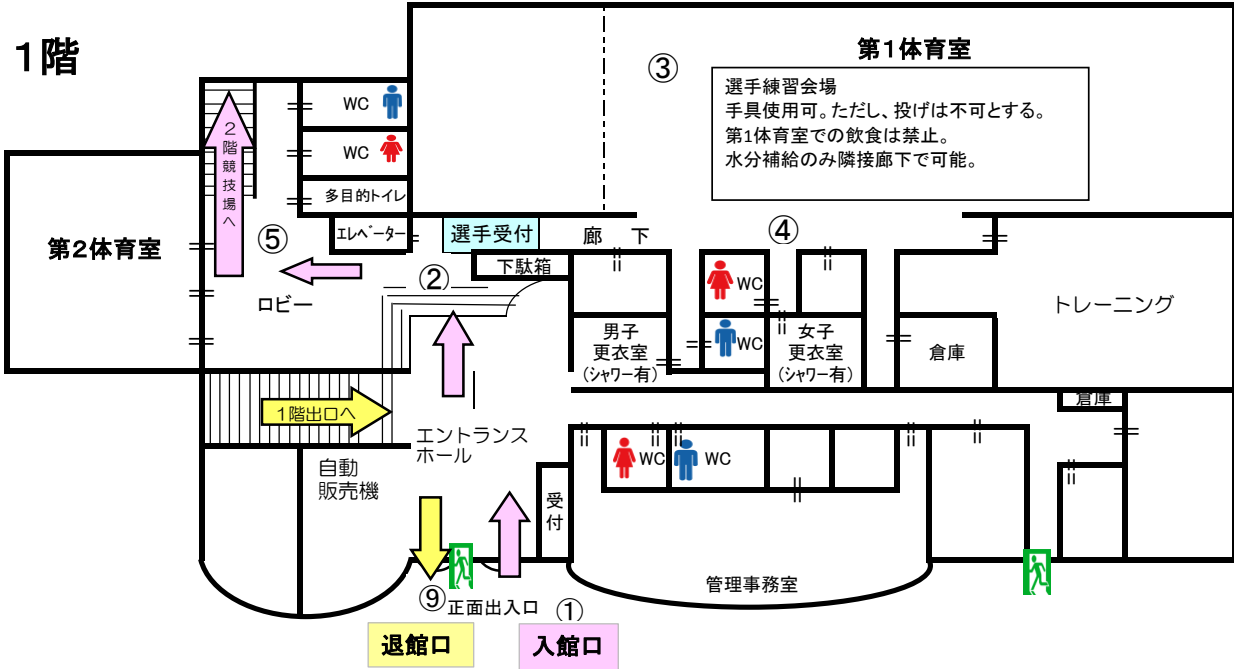
- ※今年度は、体育館内での密を防ぐために練習会場を設置する。
- ※練習会場の使用は自由で、決められた時間のみ練習ができる。
- ※空いた時間は指定された観客席で密にならないように待機する。
- ※奇数班はAフロア(フープ)から、偶数班は、Bフロア(リボン)から行う。
- ※成年は個人受付時に団体受付も行う。

成年女子個人競技

班	選手受付 (1F体育室)	音楽デッキ 搬入時間	練習会場 (1F体育室)	競技場入場 (2F)	本番
1・2	14:00	14:10～14:20	14:35～15:15	15:20	15:35～16:25

成年女子団体競技

	練習会場 (1F体育室)	競技場入場 (2F)	Bフロア (音なし)3分	Aフロア (音あり)3分	ボール本番	Bフロア (音なし)3分	Aフロア (音あり)3分	フープ・クラブ本番
1	15:35～16:15	16:20	16:29	16:35	16:45	17:04	17:10	17:20
2	15:38～16:18	16:23	16:32	16:38	16:50	17:07	17:13	17:25
3	15:41～16:21	16:26	16:35	16:41	16:55	17:10	17:16	17:30



3階 【観客席 割り当て】



【観客席注意事項】

- 指定場所に間隔を空けて座る。
- 昼食時は会場外(屋外)も利用する。
- 使用した座席は各自除菌シート等で消毒する。

大会当日の選手、監督、音楽係、撮影係の動き

- ① 受付時間に入館口(正面入口)より入館する。  
※少年女子個人1・2班は入館後競技場のフロアセッティング
- ② 健康管理チェック表、参加費を提出する。
- ③ 練習会場(第1体育室)でウォーミングアップする。
- ④ 更衣室は衣装に着替える時のみ使用し、準備は第1体育室で行う。会話を控え「3密」を避ける。
- ⑤ 競技場入場時間に合わせて、上り専用の階段で2階へ上がる。(※各自消毒をする)
- ⑥ 会場係の指示に従い入口より競技場へ入場し練習する。(※音楽係、撮影係は一緒に入場可) 個人の入場の際はリボンの手具点検とチームマークの確認を行う。
- ⑦ 音楽係は、音楽の頭出しを行う。撮影係は、入口付近で待機する。
- ⑧ 演技終了後、選手出口と音楽撮影係出口より速やかに競技場から退場する。  
審判席の後ろを通行しないこと。  
(※演技終了後の更衣は、2階更衣室を使用する。会話を控え、「3密」を避ける。)
- ⑨ 下り専用の階段で1階に下りて、退館口より退館する。会話を控え、「3密」を避ける。

※館内では荷物をすべて持って移動するため、最小限の荷物で入館する。